



Fundusze Europejskie

Plan Partnerstwa Krajowego i Regionalnego jako narzędzie realizacji spójności terytorialnej – miejsce obszarów wiejskich

Aleksandra Sztetyło-Budzewska

**Departament Programów Regionalnych
Ministerstwo Funduszy i Polityki Regionalnej**



Przygotowania PPKR – jakie dokumenty musimy wziąć pod uwagę?

Zalecenie Rady dla
Polski na 2027 i 2028

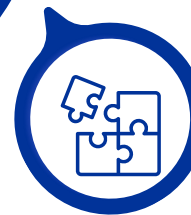


**Strategia Rozwoju
Polski do 2035**
- punkt
wyjścia dla programowania
PPKR w zakresie
reform i inwestycji
Wyznaczone OSI



Rozporządzenia UE:
• PPKR + funduszowe
• dot. ram wykonania

Projekt KSRR



Krajowe strategie sektorowe w
obszarach objętych PPKR – punkt
odniesienia dla wskazania
szczegółowych kierunków działań i
reform (w tym Strategię Zrównoważonego
Rozwoju Wsi, Rolnictwa i Rybactwa 2030
SZRWRiR 2030)

TRZY PROCESY RÓWNOLEGŁE

**Negocjacje
projektów
rozporządzeń na
lata 2028-2034**

**Opracowywanie
projektów
krajowych
dokumentów
strategicznych
SRP2035, KSRR**

**Prace
konceptyjne nad
przygotowaniem
PPKR**

Co będzie zawierał PPKR?

Zgodnie ze wzorem zamieszczonym w rozporządzeniu, PPKR powinien zawierać poniższe elementy:



Opis sposobu odniesienia się do dokumentów strategicznych, szczególnie zaleceń Semestru Europejskiego

Wsparcie dla szczególnych typów obszarów (m.in. obszarów wiejskich, wsch. reg. granicznych, obszarów transformacji, obszarów miejskich etc.)



Lista rozdziałów (krajowe - tematyczne i regionalne), dla rozdziałów: lista środków (measures) – reform i inwestycji oraz ich wycena (costing)



Dla każdego measure: kamienie milowe oraz wskaźniki oraz ich wycena (pay-out value) i szacunkowa data realizacji



Zapisy dot. spełnienia warunków horyzontalnych (KPP, praworządność)

+ ocena zasady równości płci

+ ocena DNSH



Zasady weryfikacji osiągniętych wskaźników i kamieni milowych oraz lista dokumentów potwierdzających ich osiągnięcie



Instytucje odpowiedzialne za wdrażanie PPKR (IK, IZ, IA, agencje płatnicze, komitety)

Uzasadnienie wyboru działań w priorytetach PPKR

Priorytet 1

Konkurencyjność międzynarodowa Polski

- Wzmocnienie transferu wiedzy nauka–biznes
- Spójny model współpracy B+R–przedsiębiorstwa
- Skuteczna komercjalizacja wyników badań
- Lepsze wykorzystanie potencjału B+R przez firmy
- Rozwój zrównoważonego transportu i mobilności zeroemisyjnej

Priorytet 2

Spójność

- Wzmocnienie spójności terytorialnej regionów
- Zwiększenie dostępności usług publicznych (w tym rozwój opieki zdrowotnej i opiekuńczej) i mieszkań
- Rozwój kapitału ludzkiego i dopasowanie edukacji do rynku pracy
- Przeciwdziałanie depopulacji, wykluczeniu i marginalizacji obszarów
- Wzrost aktywności społecznej i zawodowej

Priorytet 3

Transformacja energetyczna, odporność i bezpieczeństwo

- Wzmocnienie bezpieczeństwa energetycznego
- Przyspieszenie transformacji energetyczno-cyfrowej
- Rozwój odpornej infrastruktury krytycznej
- Zwiększenie autonomii strategicznej
- Wzmacnianie odporności na kryzysy

Priorytet 4

Sprawne państwo i ochrona wartości UE

- Wzmocnienie praworządności i wartości UE
- Zwiększenie efektywności sądownictwa
- Poprawa dostępności do wymiaru sprawiedliwości
- Podniesienie sprawności instytucji publicznych
- Zwiększenie partycypacji i dialogu społecznego

Tabela inwestycji i reform - programowanie PPKR

- **4 priorytety** - propozycja działań zaprogramowanych przez MFiPR w zakresie polityki spójności
- **26 kierunków działań** - zidentyfikowane wyzwania, cele szczegółowe i odpowiadające środki (działania/inwestycje/reformy)
- **26 propozycji reform** - weryfikacja w zakresie wpływu na zmianę systemową, Country Report dla PL i wykonalność
- 137 propozycji inwestycji** - uzgodnienie odpowiedzialnych instytucji oraz wykonalności inwestycji

Wspólna Polityka Rolna, Wspólna Polityka Rybołówstwa oraz obszar dot. bezpieczeństwa granic, migracji i azylu - do zaprogramowania przez MRiRW oraz MSWiA

GRUPY ROBOCZE w ramach Zespołu wspierającego prace nad przygotowaniem PPKR

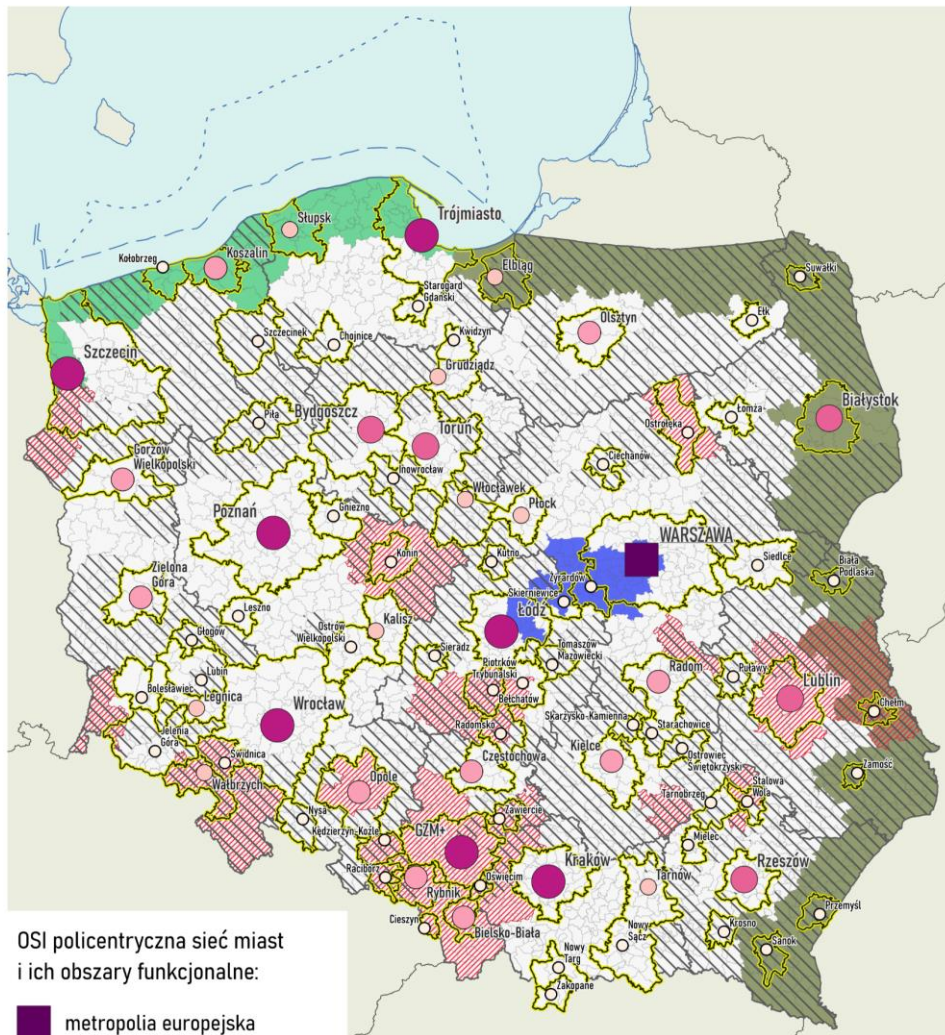
Obszary wynikające z SRK 2035

- OBSZARY SPRAWIEDLIWEJ TRANSFORMACJI
- MIEJSKIE OBSZARY FUNKCJONALNE
- OBSZARY WIEJSKIE
- OBSZARY PRZYGRANICZNE

Grupy prowadzone przez MFiPR:

- ✓ Grupa 4. Programowanie Priorytetu 1. pn. **Konkurencyjność Międzynarodowa Polski** (Departament Programów Wsparcia Innowacji i Rozwoju);
- ✓ Grupa 5. Programowanie Priorytetu 2. pn. Spójność (Departament Europejskiego Funduszu Społecznego);
- ✓ Grupa 6. Programowanie Priorytetu 3. pn. Transformacja energetyczna, odporność i bezpieczeństwo (Departament Programów Infrastrukturalnych);
- ✓ Grupa 7. Programowanie w zakresie dotyczącym sprawnego państwa i społeczeństwa (Departament Rozwoju Cyfrowego)
- ✓ **Grupa 8. Programowanie terytorialne (Departament Programów Regionalnych)**
- ... a także przez inne resorty:
 - ✓ Grupa 1. Programowanie Wspólnej Polityki Rolnej (MRiRW);
 - ✓ Grupa 2. Programowanie Wspólnej Polityki Rybołówstwa (MRiRW);
 - ✓ Grupa 3. Programowanie wsparcia na rzecz Migracji, Granic i Bezpieczeństwa Wewnętrznego (MSWiA).

Obszary strategicznej interwencji (OSI) 2026 - 2035



OSI policentryczna sieć miast i ich obszary funkcjonalne:

- metropolia europejska
- metropolia krajowa
- metropolia ponadregionalna
- krajowa aglomeracja miejska
- regionalna aglomeracja miejska
- ośrodek subregionalny
- obszary funkcjonalne
- OSi wsparcia obszarów wiejskich
- OSi transformacji energetycznej
- OSi elektrowni jądrowej i morskiej energetyki wiatrowej
- OSi odporności zewnętrznej granicy UE
- OSi obszaru funkcjonalnego inwestycji lotniskowej Port Polska

Rozwój obszarów wiejskich wymaga podejścia systemowego i zintegrowanego – wsparcie powinno obejmować interwencje w różnych sektorach, opierając się na triadzie działań: rozwój społeczny, rozwój gospodarczy i działania środowiskowo-klimatyczne.

Polityka rozwojowa względem obszarów wiejskich musi być zróżnicowana terytorialnie (dostosowana do charakterystyki każdego z nich) i prowadzona przy wykorzystaniu zróżnicowanych instrumentów, a jej podstawą powinno być podejście problemowe („problem solving”).

Rozwój obszarów wiejskich jest nieodłącznym elementem polityki regionalnej, dlatego dedykowanego wsparcia dla tych obszarów nie może zabraknąć w rozdziałach regionalnych PPKR.

Wsparcie dla obszarów wiejskich powinno być zaadresowane także w priorytetach sektorowych PPKR, jak np. w obszarach transportu, energetyki, edukacji, zdrowia, gospodarki wodnej czy wsparcia potencjału administracyjnego, odpowiednio do specyfiki danego obszaru z poziomu krajowego i/lub regionalnego w ramach 4 priorytetów PPKR.

Wsparcie na poziomie PPKR nie powinno ograniczać się jedynie do zidentyfikowanych OSI 6 obszary wiejskie wymagające większego włączenia w procesy rozwojowe - szerokie podejście strategiczne i wsparcie powinno być kierowane do ogółu obszarów wiejskich.

Szczególne uwagę należy zwrócić na silniejsze wsparcie obszarów najuboższych w korzystaniu ze środków europejskich, poprzez dedykowanie im mechanizmów takich jak np. różnicowanie poziomu wkładu własnego w zależności od rodzaju interwencji czy stosowanie preferencji (uwzględniając np. czynnik demograficzny, wysokość dochodów własnych, lokalizację, odległość od większego regionalnego ośrodka miejskiego).

Kluczowe jest wzmocnienie potencjału administracyjnego jednostek samorządu terytorialnego, a także wsparcie współpracy w szczególności pomiędzy tymi jednostkami, które wspólnymi siłami mogą lepiej adresować wspólne problemy.

W tworzenie atrakcyjnych warunków do życia na obszarach wiejskich muszą być włączeni mieszkańcy, organizacje społeczeństwa obywatelskiego oraz partnerzy społeczni i gospodarczy. Zasada partnerstwa powinna być realizowana na każdym etapie przygotowania PPKR, a także w ramach współpracy przy realizacji instrumentów terytorialnych.

Niezbędne jest wykorzystanie istniejącego dorobku dotyczącego instrumentów terytorialnych, w szczególności instrument RLKS/LEADER (w tym LGD działające w sektorze rybołówstwa), a w **przypadku obszarów wiejskich zlokalizowanych w pobliżu ośrodków miejskich – także ZIT/IIT.**

Harmonogram przygotowania PPKR

**Analiza wyzwań rozwojowych,
spotkania z resortami i
regionami**

Od publikacji rozporządzeń
UE na 2028-2034

**Przyjęcie Założeń
PPKR przez KSE**

czerwiec - lipiec 2026

**Przyjęcie PPKR przez
Radę Ministrów i
przekazanie do KE**

do września 2027

**Zatwierdzenie PPKR
przez Radę UE**

**Powołanie Zespołu ds.
PPKR**

I kwartał 2026

**Przygotowanie Założeń dla
PPKR**

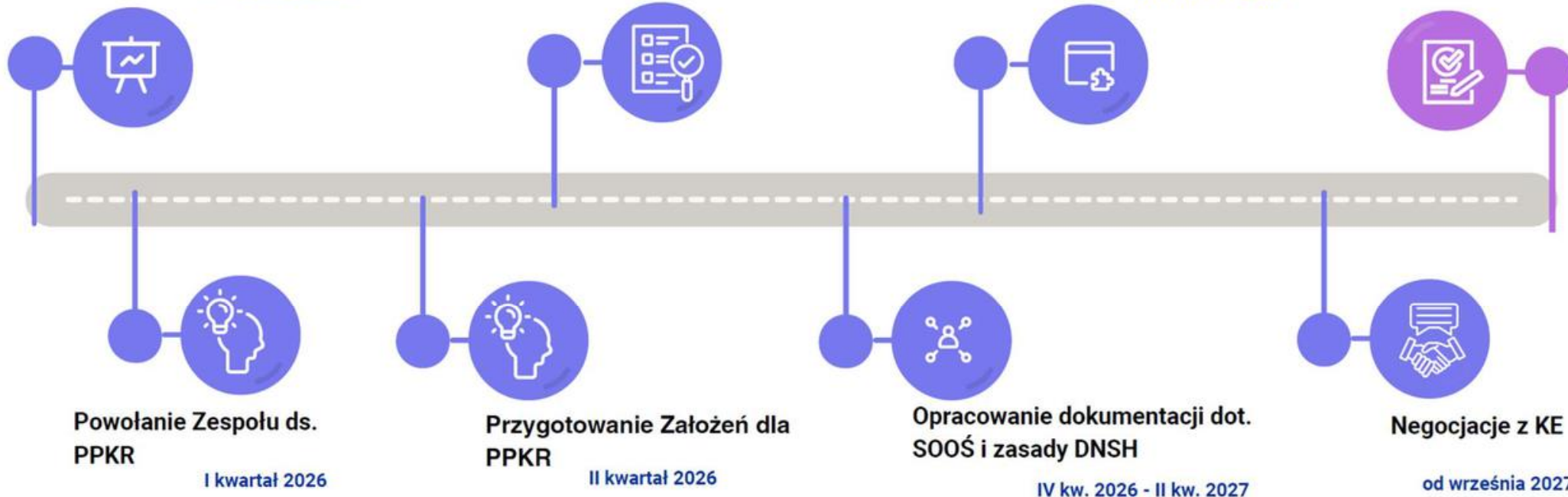
II kwartał 2026

**Opracowanie dokumentacji dot.
SOOŚ i zasady DNSH**

IV kw. 2026 - II kw. 2027

Negocjacje z KE

od września 2027





Fundusze Europejskie

Dziękuję za uwagę!



Fundusze
Europejskie



Rzeczpospolita
Polska

Dofinansowane przez
Unię Europejską

